

# Quy ước soạn thảo file câu hỏi trắc nghiệm có biểu đồ, đồ thị và hình vẽ với phần mềm eBIB Teachers

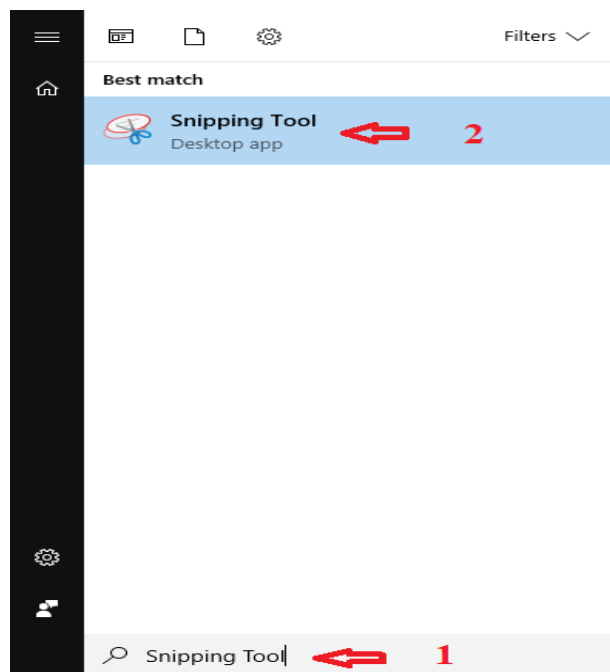
## 1. Cách gõ công thức trên word


- Quý thầy/cô sử dụng Equation để soạn thảo các công thức.
- Tất cả các công thức đã để dưới dạng Math Type cần chuyển đổi sang MathJax:Latex để tương thích phần mềm.

***Cách chuyển công thức Math Type sang MathJax:Latex: Quý thầy/cô tham khảo video trên App.***

## 2. Cách soạn các câu hỏi có biểu đồ, đồ thị, hình vẽ.

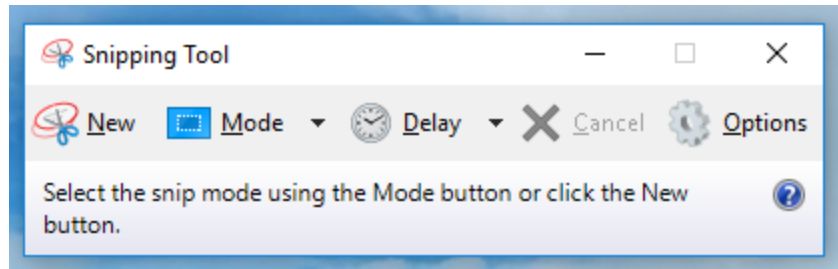
- Quý thầy/cô sử dụng phần mềm vẽ đồ thị, bảng biểu sau đó lưu dưới dạng file ảnh (ví dụ: phần mềm Edraw, Paint,...).
- Quý thầy/cô đã có sẵn biểu đồ, đồ thị, hình vẽ được vẽ bằng công cụ khác không tương thích (ví dụ: shape, draw tool,..) thì quý thầy/cô có thể chụp màn hình như sau:



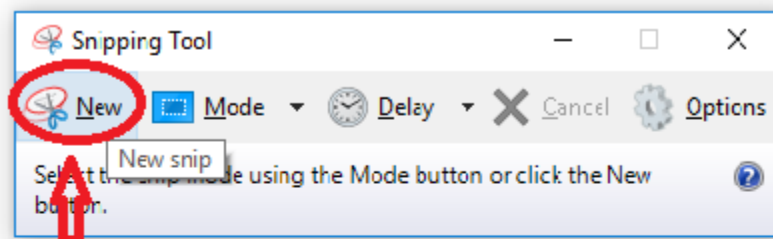
Sử dụng phần mềm Snipping Tool có sẵn trên hệ điều hành (Win 7 trở lên) bằng cách chọn biểu tượng cửa sổ Window , sau đó tìm kiếm từ khóa “Snipping Tool” như hình dưới đây:

- (1) Nhập tìm kiếm từ khóa trên cửa sổ Window
- (2) Kích chọn để mở phần mềm

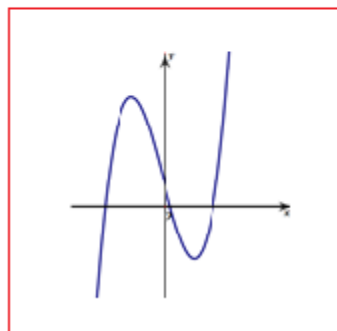
Khi đó, màn hình xuất hiện như sau:



Quý thầy/cô chọn “**New**”, khi đó màn hình hiển thị công cụ cắt ghép:



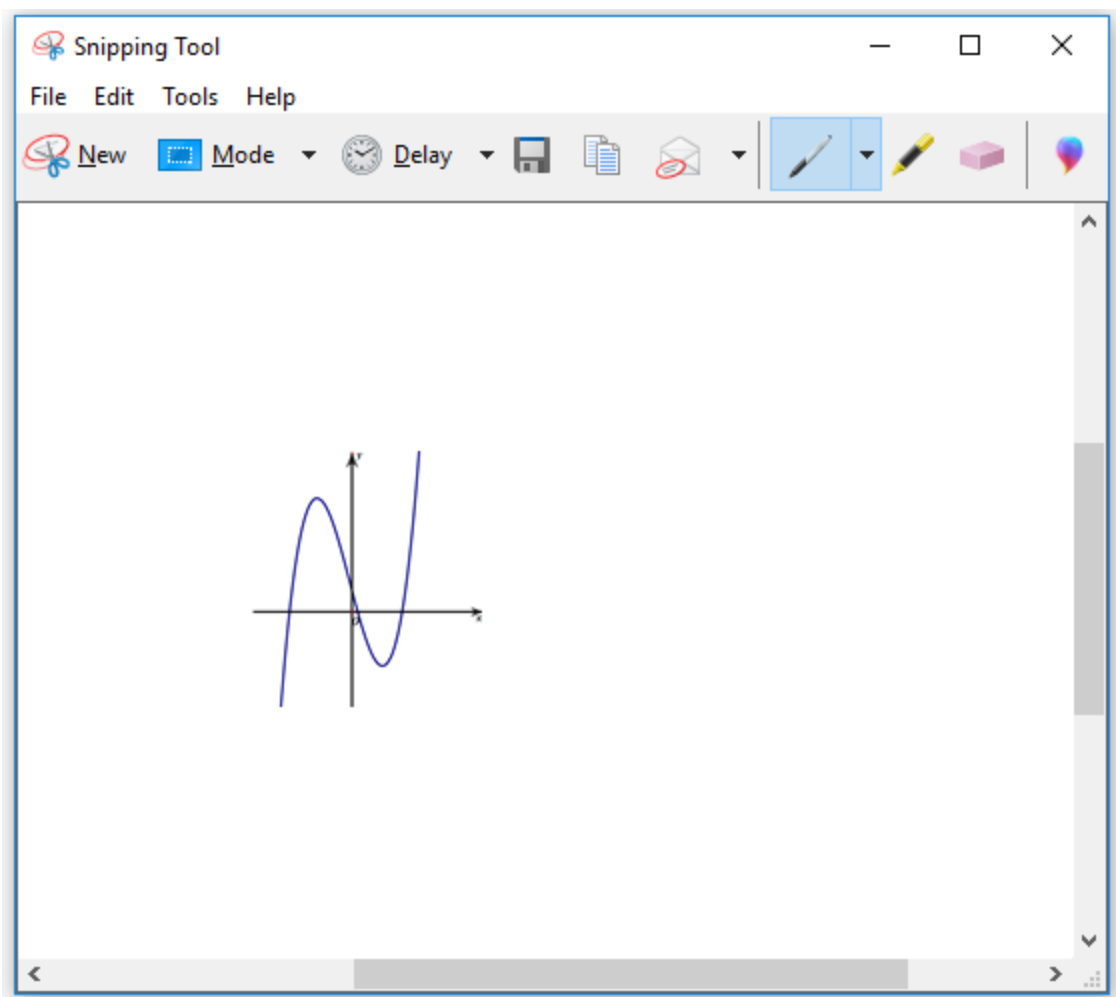
1



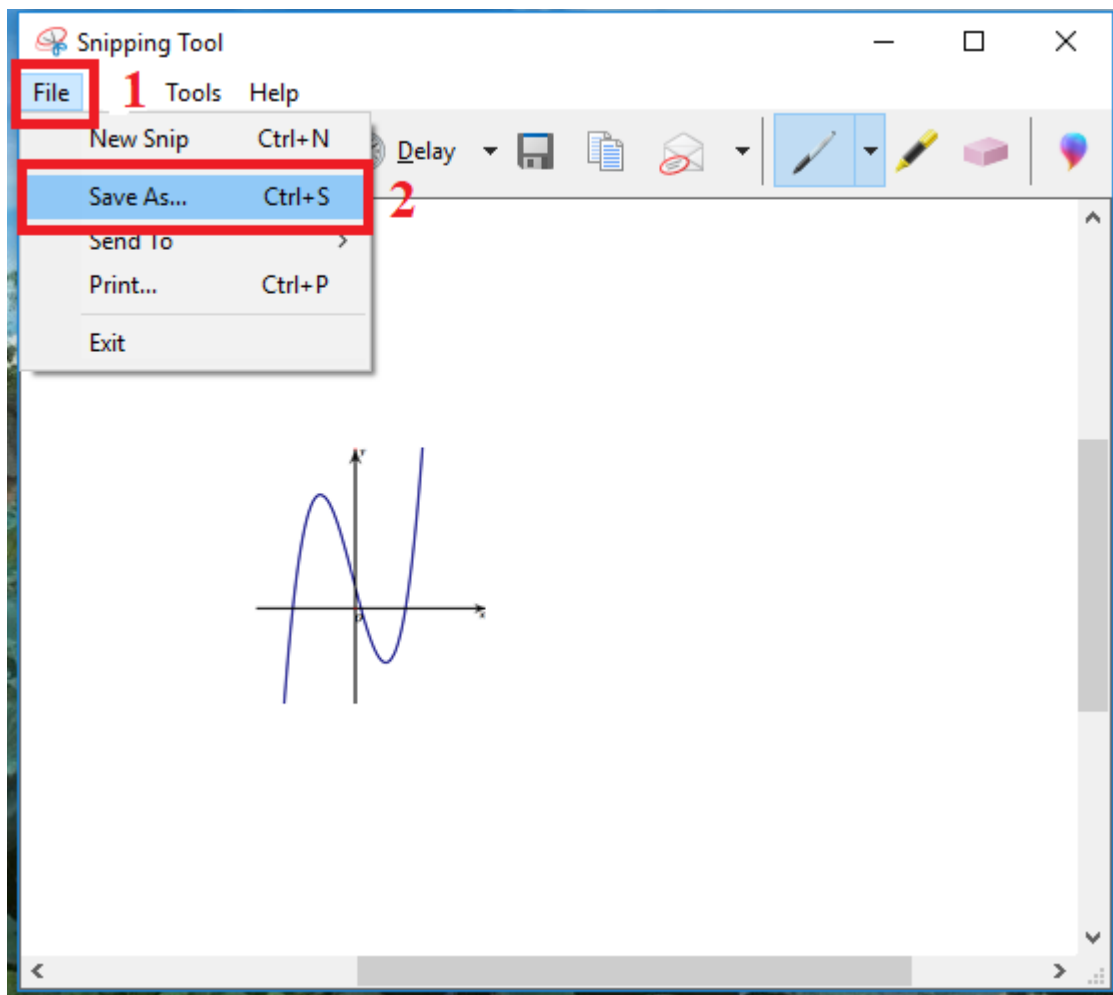
2

- (1) Chọn “**New**” để mở công cụ
- (2) Khoanh vùng cần cắt ghép

Khi đó, màn hình hiển thị như sau:



Sau đó, quý thầy/cô chọn “**File**” > “**Save As**” như hình dưới đây:



Khi bảng biểu đã được chuyển thể thành file ảnh, quý thầy/cô chèn ảnh đó vào câu hỏi.